

**UCHWAŁA NR XXV/219/2021
RADY MIEJSKIEJ W PYZDRACH**

z dnia 28 października 2021 r.

w sprawie zaliczenia dróg do kategorii dróg gminnych i ustalenia ich przebiegu

Na podstawie art. 7 ust.1 i 2 ustawy z dnia 21 marca 1985 r. o drogach publicznych (Dz. U. z 2021 r. poz. 1376 ze zm.) oraz art. 18 ust. 2 pkt 15 ustawy z dnia 8 marca 1990 r. o samorządzie gminnym (Dz. U. z 2021 r. poz. 1372 ze zm.) Rada Miejska w Pyzdrach uchwała co następuje:

§ 1. 1. Po zasięgnięciu opinii Zarządu Powiatu Wrzesińskiego zalicza się drogę w obrębie geodezyjnym Rataje do kategorii drogi gminnej i określa się jej przebieg.

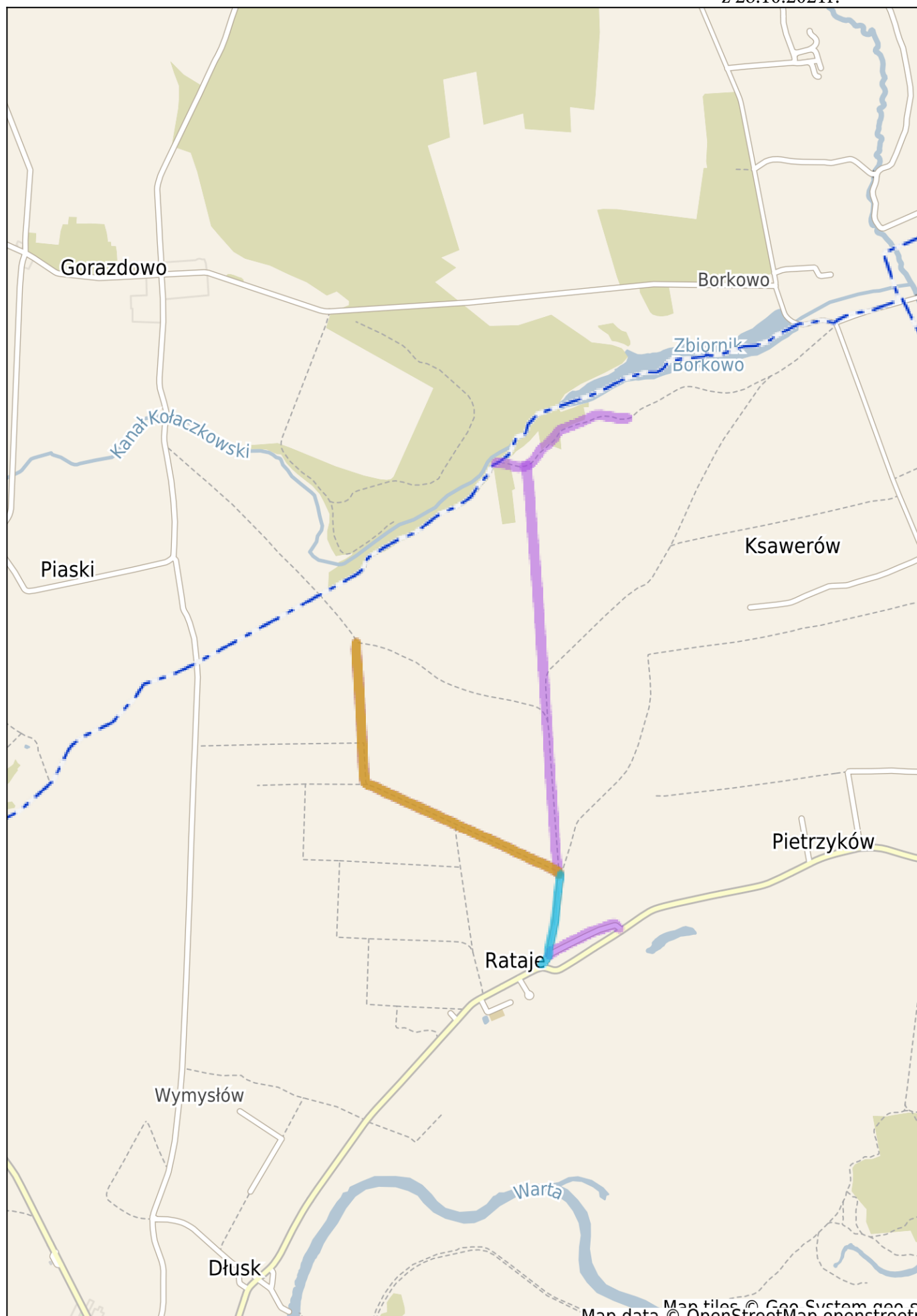
2. Ustala się przebieg w sposób następujący: -droga przebiegająca na działkach o nr 517, 179, 225 oraz części działek o nr 404, 351 obręb geodezyjny Rataje, jednostka organizacyjna gmina Pyzdry o długości 5,353 km (przebieg w załączniku nr 1 do niniejszej uchwały).

§ 2. Wykonanie uchwały powierza się Burmistrzowi Pyzdr.

§ 3. Uchwała wchodzi w życie po upływie 14 dni od opublikowania w Dzienniku Urzędowym Województwa Wielkopolskiego.

Przewodnicząca Rady

Justyna Sosnowska



Map data © OpenStreetMap contributors

UZASADNIENIE

Do dróg gminnych zalicza się drogi o znaczeniu lokalnym niezaliczone do innych kategorii, a stanowiących uzupełnienie sieci dróg służących miejscowym potrzebom. Przedmiotowa droga stanowi własność Gminy Pyzdry. Uznanie drogi jako drogi gminnej stwarza możliwości korzystania z przepisów ustawy o drogach publicznych (prowadzenie oznakowania pionowego i poziomego, prowadzenia nadzoru przewidzianego dla dróg publicznych, wprowadzenie numeracji dróg). Zarząd Powiatu Wrzesińskiego. Uchwałą Nr 1175/2021 z dnia 07.09.2021r. pozytywnie zaopiniował zaliczenie przedmiotowej drogi do kategorii gminnych dróg publicznych.